

Rodinný dom s bazénom a záhradou na pozemku 1300 m² – Sliač



375 000 €

Cena je pripravená k jednaniu

Kraj:	Banskobystrický kraj
Okres:	Zvolen
Obec:	Sliač
Druh:	Domy
Typ domu:	Rodinný dom
Typ:	Predaj
Úžitková plocha:	1300 m ²

PODROBNÉ INFORMÁCIE

Status:	aktívne	Voda:	studňa a vodovod
Vlastníctvo:	osobné	Krb:	áno
Stav:	po rekonštrukcii	Typ:	exteriérový
Celková plocha:	1300 m ²	Zariadenie:	čistočne
Úžitková plocha:	1300 m ²	Garáž:	áno - 3 autá
Plocha pozemku:	1300 m ²	Inžinierske siete:	áno
Zastavaná plocha:	156 m ²	Kanalizácia:	Verejná kanalizácia
Podlahová plocha:	320 m ²	Plyn:	áno
Počet podlaží:	3	Internet:	áno - wi-fi
Počet izieb:	6	Materiál:	Zmiešané
Plocha balkóna:	8 m ²	Zateplený objekt:	áno
Balkón:	áno	Terasa:	áno - 2
Kúpeľňa:	vaňa a sprchovací kút	Terasa plocha:	30 m ²
Počet kúpeľní:	3	Vykurovanie:	vlastné - plyn
El. napätie:	230/400V	Pivnica:	áno
Parkovanie:	vlastné vyhradené	Pivnica plocha:	15 m ²

POPIS NEHNUTEĽNOSTI

Rodinný dom s bazénom a veľkým pozemkom 1300

*Predstavte si dom, kde má každý člen rodiny svoj priestor.
Miesto, kde sa v lete stretávate s priateľmi pri bazéne, grilujete v altánku a deti majú veľkú záhradu na hranie.*

Takýto dom sa nachádza v oblúbenej časti Sliača - Hájniky, medzi mestami Zvolen a Banská Bystrica.

ID 536

Igor Ambrózy - realitný expert Vám v exkluzívnom zastúpení majiteľa ponúka na predaj 6+2-izbový rodinný dom s bazénom a rovinatým pozemkom 1300m², vo vyhľadávanej lokalite Sliač - Hájniky.

Ide o 6-izbový rodinný dom na krásnom rovinatom pozemku s výmerou približne 1300 m², ktorý ponúka množstvo priestoru pre rodinu, oddych aj podnikanie.

Dnes sa na Sliači bežne predávajú pozemky okolo 500 m².

Tento má až 1300 m²...

Takto veľké pozemky sa dnes na Sliači objavujú na predaj len zriedka.

Všetky info, pôdorysy, foto, video atď., nájdete na samostatnej webstránke k nehnuteľnosti na linku nižšie:

<https://ambrozy.sk/dom-hajniky>

(link si skopírujte a otvorte vo vašom prehliadači, alebo si ho pošlite mailom, či SMS a pozrite kedykoľvek v pohodlí domova)

Velký pozemek, který robí rozdiel

Samotné pozemky na Sliachi sa dnes často predávajú približne od 200 € za m².

Pri pozemku 1300 m² by to predstavovalo hodnotu približne 260 000 €.

V tomto prípade získavate veľký pozemok aj kompletný rodinný dom s bazénom a altánkom, čo robí z tejto ponuky veľmi zaujímavý pomer ceny a hodnoty.

6 izieb, 2 kuchyne, 3 kúpeľne, 2 WC....

Dom, ktorý ponúka viac možností

Dom bol pôvodne postavený v roku 1933, v roku 1996 bol rozšírený prístavbou a v roku 2012 prešiel kompletnou rekonštrukciou.

Zastavaná plocha domu je približne 156 m² a dom pozostáva z:

prízemia

poschodia

podkrovia

Dispozícia domu umožňuje viacero spôsobov využitia.

Na prízemí sa nachádza samostatná časť vhodná napríklad ako:

kancelária

bývanie pre rodičov

samostatný priestor pre teenagera

V podkroví je ďalšia samostatná izba s vlastnou kúpeľňou a WC.

Záhrada, kde budete tráviť väčšinu času

Jednou z najväčších výhod tejto nehnuteľnosti je krásna záhrada.

Na pozemku sa nachádza:

- ✓ bazén
- ✓ altánok so zastrešeným sedením
- ✓ záhradný domček
- ✓ studňa

Altánok priamo pri bazéne vytvára ideálne miesto na letné posedenia, grilovanie a rodinné oslavy.

Rovinatý pozemok zároveň poskytuje dostatok priestoru na ďalšie úpravy alebo oddychovú záhradu.

Parkovanie bez kompromisov

Dom ponúka komfortné parkovanie pre viac áut.

K dispozícii je:

prístrešok pre 2 až 3 autá

ďalšie parkovacie miesta priamo na pozemku

To ocenia najmä rodiny s viacerými autami alebo majitelia firmy.

Technické informácie

Popis podlaží:

1. Nadzemné podlažie (prízemie):

Pôvodná stavba: kuchyňa, sklad, kotolňa, chodba, kúpeľňa s WC,

Prístavba: zádverie, hala so schodiskom, obytná miestnosť s krbom

2. Nadzemné podlažie (poschodie):

Pôvodná stavba: kuchyňa, 2 x izba, chodba, kúpeľňa s WC,

Prístavba: hala so schodiskom, kúpeľňa s WC, izba, loggia, balkón

3. Podkrovie nad prístavbou:

izba s loggiou, chodba so schodiskom, kúpeľňa s WC

Konštrukcia domu: kombinácia materiálov

Hrúbka obvodových múrov: približne 60 cm

Zateplenie: 10 cm

Okná: plastové (výmena 2012)

Kúrenie:

plyn

pevné palivo

krb

Vykurovanie: radiátory

Inžinierske siete:

mestská voda

studňa

mestská kanalizácia

plyn

internet Telekom (kábel)

Pre koho je tento dom ideálny?

Tento dom si najčastejšie vyberajú tri typy kupujúcich:

1▣ RODINA, KTORÁ CHCE VEĽKÝ POZEMOK A BAZÉN

Deti majú priestor na hranie a rodičia na oddych v záhrade.

2▣ RODINA, KTORÁ CHCE BÝVAŤ SPOLU S RODIČMI

Dom umožňuje pohodlné dvojgeneračné bývanie.

3▣ RODINA ALEBO PODNIKATEĽ, KTORÝ CHCE BÝVAŤ AJ PRACOVAŤ

Prízemie môže fungovať ako kancelária alebo sídlo firmy.

Lokalita

Sliac je veľmi obľúbenou lokalitou najmä vďaka svojej polohe medzi Zvolenom a Banskou Bystricou.

V blízkosti domu sa nachádza kompletná občianska vybavenosť:

škola

škôlka

obchod

zastávka MHD

vlaková stanica

poliklinika

Cena

385 000 €

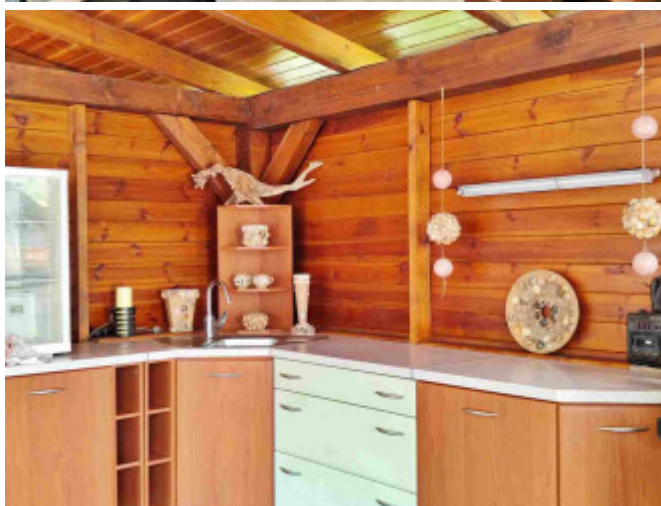
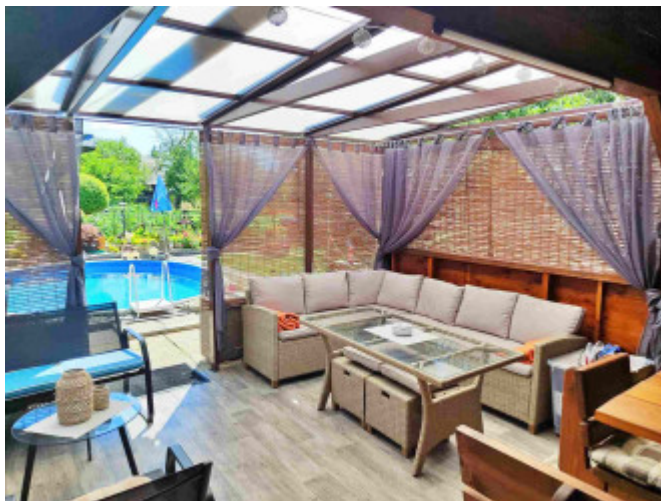
Cena je pripravená k serióznemu jednaniu.

Ak hľadáte dom s veľkým pozemkom, bazénom a množstvom priestoru pre rodinu alebo podnikanie, rád vám ho osobne predstavím.

Kontakt

- Telefón alebo WhatsApp: +421 948 22 44 24
- E-mail: igor@ambrozy.sk
- www.ambrozy.sk

© Všetky texty, obrázky, fotografie, videá, virtuálne prezentácie a 3D prehliadky v inzercii a ďalšie tu uverejnené informácie podliehajú autorským právam spoločnosti Amigo Real, s.r.o. Reprodukcia alebo opätovné použitie celku alebo jeho častí nie je povolené bez písomného povolenia spoločnosti Amigo Real, s.r.o.



REALITNÝ MAKLÉR

Maklér :
Telefón :
E-mail:

Igor Ambrózy
0948224424
igor@ambrozy.sk

